

CATÁLOGO DO ITEM IMPORTADO

Pleito de Inclusão de Ex-Tarifário

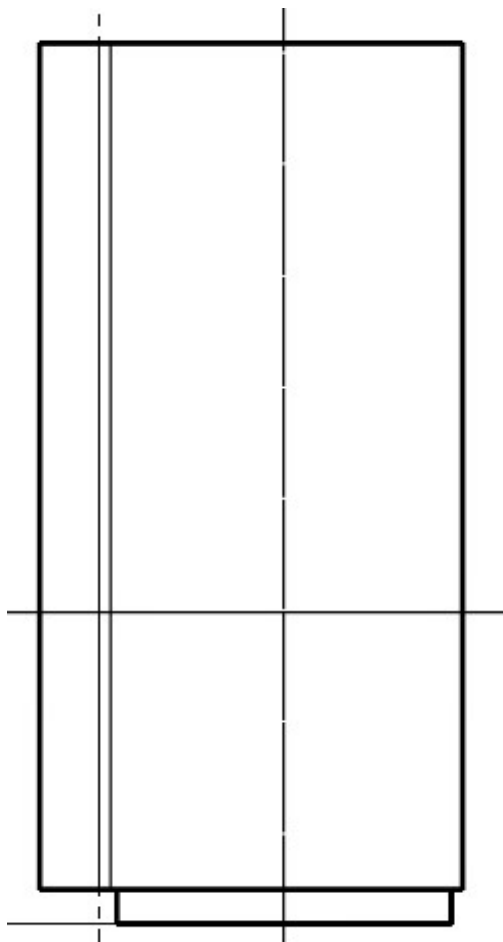
Número de Controle SDIC	NCM	Sugestão de descrição do ex-Tarifário
D136-19I	8415.90.90	Perfil tubular extrudado e usinado; contendo alumínio (EN AW 3103-F, DIN EN 755-2); com 79 mm de altura, 30 mm de diâmetro, 2 furos com diâmetro 10,1 mm (+/- 0,05 mm), canais internos, rugosidade Rz 3; para fabricação de condensador do sistema de ar condicionado; com função de transportar fluido refrigerante aos tubos do condensador, fixar o condensador no radiador e no veículo, prover suporte para filtro, saco com sílica, tampa de fechamento e anel de fixação; com aplicação em automóveis.

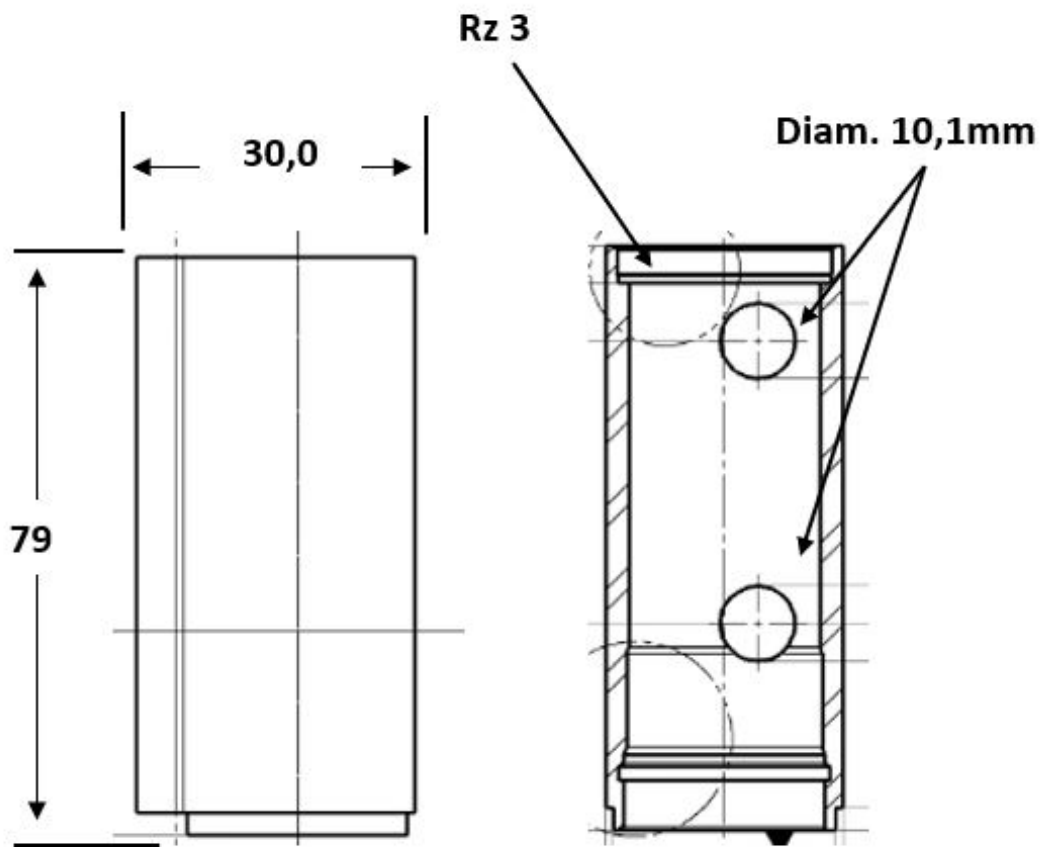
1. Especificações técnicas detalhadas da autopeça

(características quantitativas e qualitativas, por exemplo: dimensões, materiais de fabricação, especificações de trabalho/funcionamento [torque, potência, resistência, tensão, corrente, dureza, vazão, condutibilidade, temperatura etc.], características de hardware, software, características físicas, dentre outras inerentes a cada produto):

79 mm de altura, 30 mm de diâmetro, 2 furos com diâmetro 10,1 mm (+/- 0,05 mm), canais internos, rugosidade Rz 3

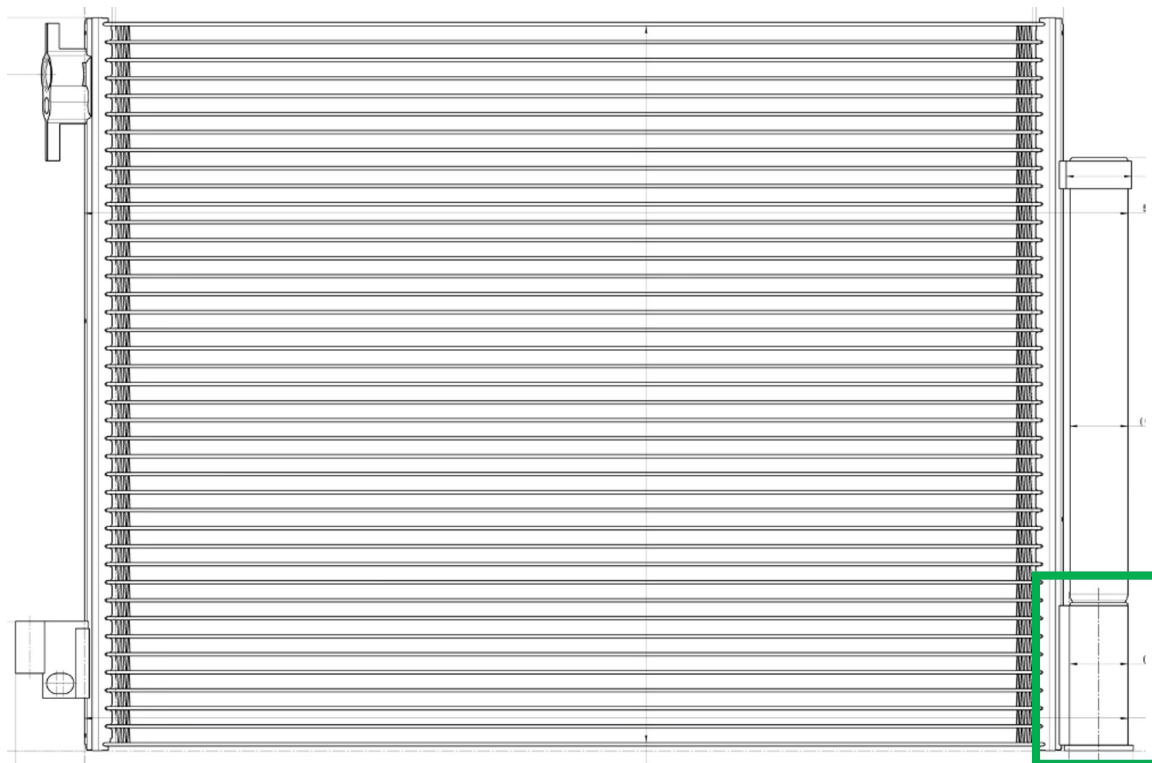
2. Imagens da autopeça importada e/ou desenho esquemático *(obrigatório conter as principais dimensões em milímetros):*





3. Aplicação do item importado *(em qual produto fabricado pela empresa pleiteante o item importado será incorporado).*

Aplicado em: condensador do sistema de ar condicionado



4. Função do item importado no produto fabricado pela empresa pleiteante do ex-tarifário:

Transportar fluido refrigerante aos tubos do condensador , fixar o condensador no radiador e no veículo, prover suporte para filtro, saco com sílica, tampa de fechamento e anel de fixação

Veículos(s): automóveis